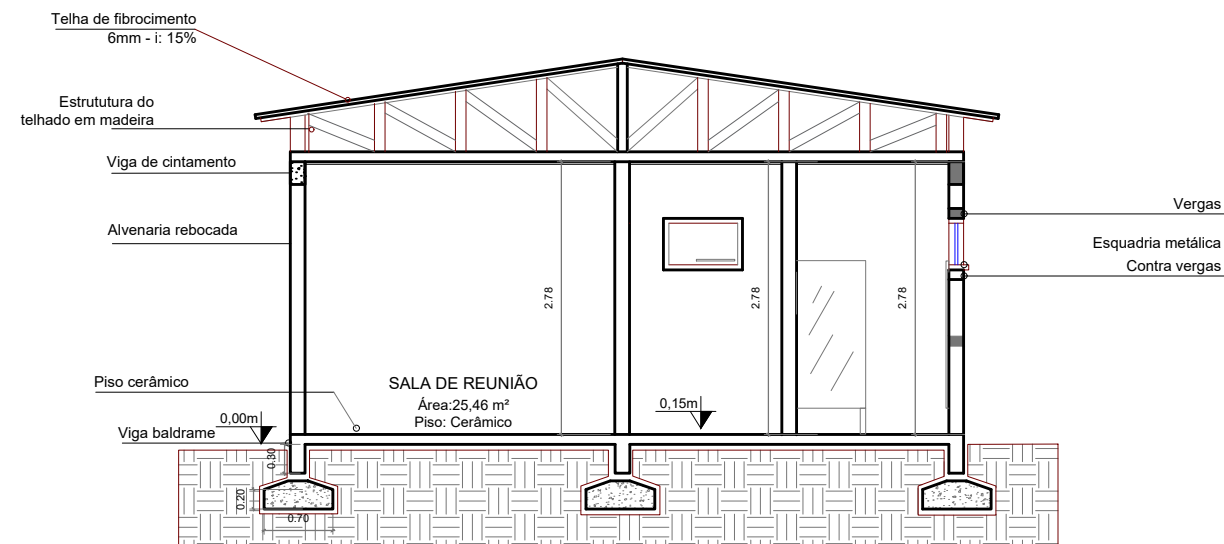
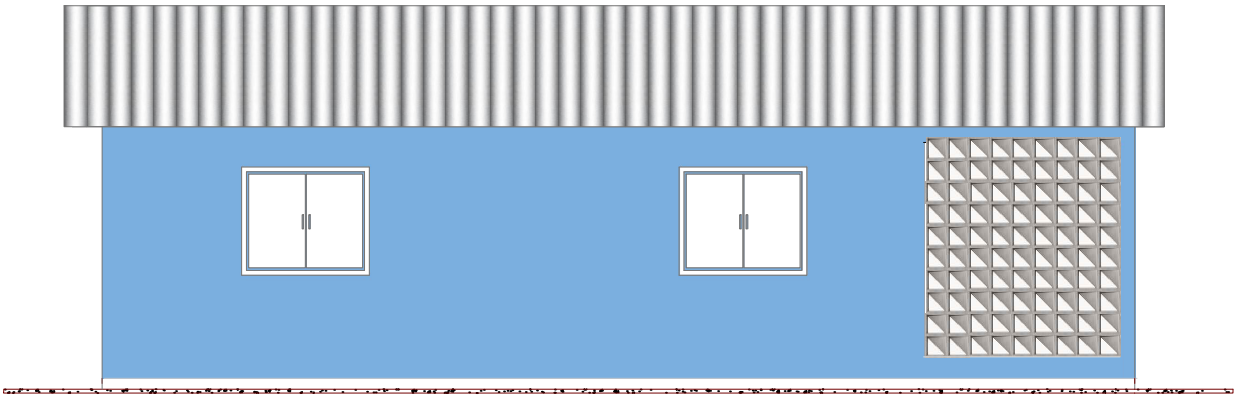


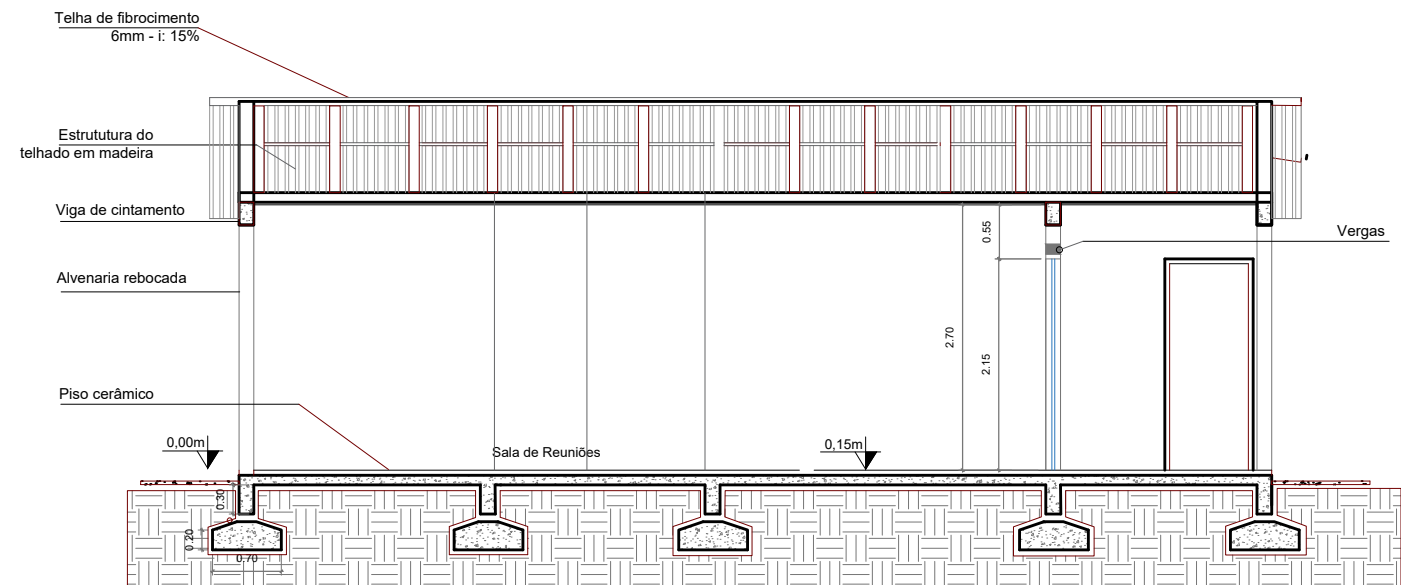
PLANTA CORTE AA'




FACHADA PRINCIPAL



PLANTA CORTE BB'



 Estado do Rio Grande do Sul Prefeitura Municipal de Itacurubi	Sala de reuniões			
	CORTE AA' BB', FACHADA E HIDRAULICA			
	Obra: Implantação de sala de reunioes e sanitário			
	Endereço: Avenida Pedro Ferreira - ITACURUBI/RS			
SEPLAM Secretaria Municipal de Planejamento e do Meio-Ambiente	Projeto: Sala de reuniões, sanitários e vestiário no parque de máquinas			
	ROCHELE DA SILVA MAZZUI Arquiteta Urbanista CAU RS A96026-8	JOANA CASALINI Egenheira Civil - CREA RS 216642	GELSO DOS SANTOS SOARES PREFEITO MUNICIPAL	
	DESENHO: ROCHELE MAZZUI	Escala: 1/75	Data: Maio /2021	Dimensão: A = 72,00 m²
	Prancha: 03/06			